



## Oferta budowy monolitycznego budynku kopułowego z pianobetonu w technologii Mitra Tech typu KOMFORT



Technologia budowy naszych budynków jest niewątpliwie najmocniejszym atutem, ponieważ gwarantuje ona największą trwałość i żywotność naszych obiektów w stosunku do tradycyjnych budynków, zwłaszcza do budynków lekkich, kontenerowych czy szkieletowych.

Budynki w naszej technologii to przede wszystkim :

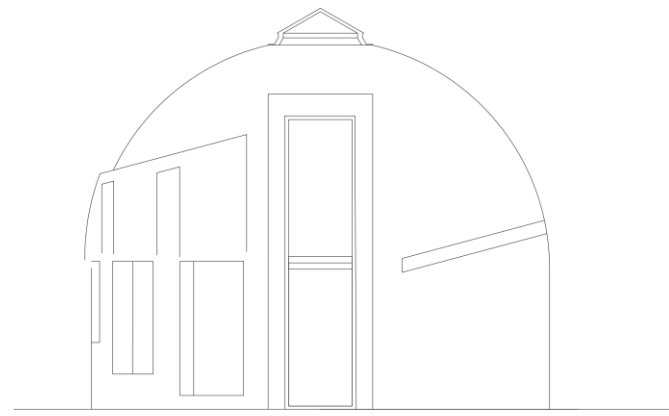
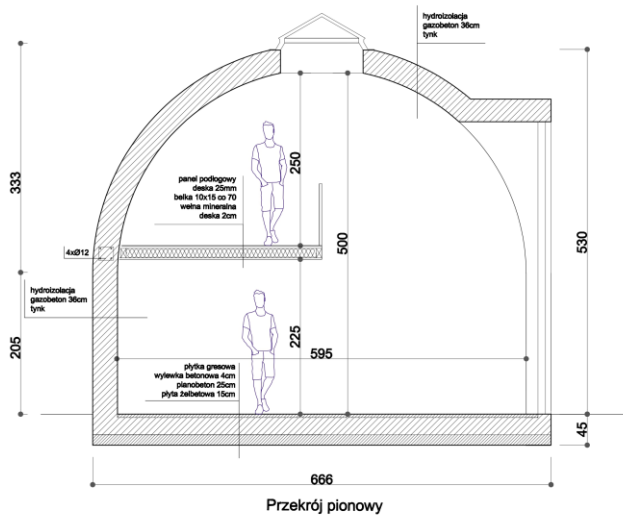
**Trwałość i bezpieczeństwo** – budynek jest odlany w całości z jednego materiału za pomocą naszej formy do odlewu i mieszalnika pianobetonowego, nie posiada łączeń w związku z tym jest bardzo odporny na czynniki atmosferyczne oraz jest bardzo wytrzymały. Taka forma odlewu zabezpiecza budynek przed możliwością zainstalowania się w nim gniazd owadów i gryzoni. Nie występują warstwy w ścianie gdyż ściana jest jednowarstwowa i nie ma konieczności stosowania warstwy izolacji termicznej jak w budynkach typu lekkiego (np. mobilhouse) gdzie mogłaby gromadzić się wilgoć, która z biegiem czasu doprowadza do korozji konstrukcji oraz tworzy ukryte ogniska pleśni i grzybów bardzo niekorzystnie wpływających na zdrowie ludzi oraz trwałość budynku. Należy też wspomnieć, iż okrągły kształt i kopuła zapewnia największą z możliwych odporność na trzęsienie ziemi, pożar czy huragan a struktura monolityczna jest najtrwalszą z możliwych. Nasze budynki mogą być częściowo lub całkowicie przykryte ziemią czy wkomponowane w zbocza.

**Komfort użytkowania** – budynek zbudowany jest z pianobetonu czyli z napowietrzonego betonu, niepalnego i nietoksycznego materiału, ściana budynku o grubości 36cm zapewnia bardzo dobrą izolację termiczną, która poprawia komfort użytkowy, nie tylko w okresach chłodnych, ale także letnich gdzie ściana blokuje dużą ilość ciepła z zewnątrz, utrzymując stabilną temperaturę wewnątrz. Kopuła i okrąg posiadają najlepszy stosunek powierzchni zewnętrznej do przestrzeni, którą mieszczą w sobie, co znacznie przekłada się na ilość energii, którą budynek wymienia z otoczeniem, ma to też duży wpływ na komfort użytkowania oraz ekonomiczność utrzymania naszych budynków. Niewątpliwym atutem w kontekście użytkowym jest masa budynku, który w odróżnieniu od konkurencyjnych obiektów posiada znacznie większą masę, co właśnie przyczynia się do aspektów komfortu użytkowego – budynek długo utrzymuje zadaną temperaturę, wynika to z bardzo dobrej pojemności cieplej budynku, czyli bezwładności termicznej budynku. Kolejną zaletą w aspekcie komfortu użytkowego jest higroskopijność, czyli zdolność budynku do absorpcji wilgoci wewnątrz budynku oraz jej bezpiecznej regulacji. Jest to ogromna przewaga nad budynkami szkieletowymi, w których ściana nie może absorbować nadmiaru wilgoci i staje się mokra a niewielkie rozszczelnienie powoduje absorpcję wilgoci do warstwy izolacyjnej w takich budynkach. Prowadzi to najczęściej do znacznego pogorszenia właściwości użytkowych i degradacji budynku. W naszych budynkach nie występuje taki efekt. Pianobeton jest jak gąbka, pochłania bez przeszkód każdą nadmierną ilość wilgoci w budynku i oddaje ją w momencie gdy ona spada, nie występuje efekt pocenia się ściany czy akumulacji wilgoci na warstwie wewnątrz ściany. To wszystko przekłada się nie tylko na komfort użytkowy, ale przede wszystkim na zdrowie mieszkańców i ich samopoczucie.

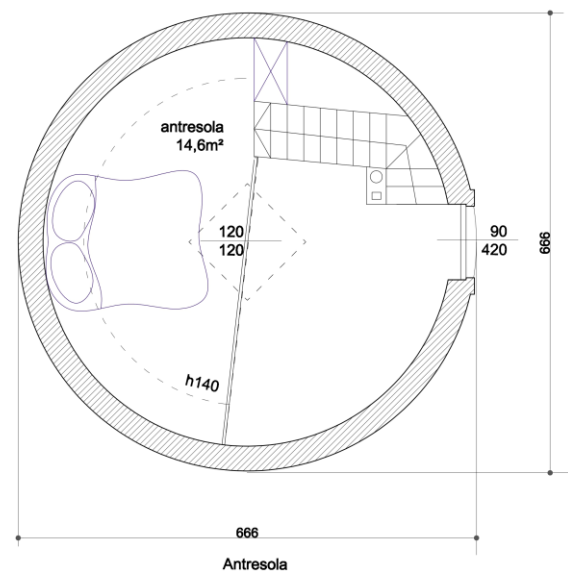
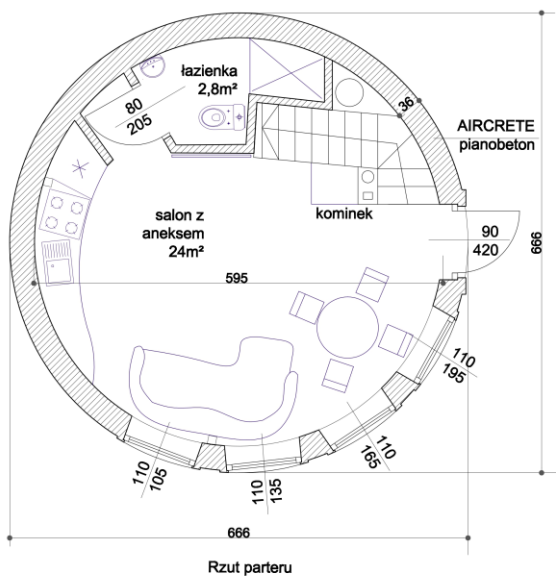
**Ekologia** – budynek zbudowany jest z materiału w 100% biodegradowalnego mineralnego jakim jest pianobeton bez dodatków chemicznych, w całości wyprodukowany na miejscu budowy. Minimalna różnorodność i ilość materiałów użytych do budowy oraz optymalizacja procesu budowlanego (szybki proces odlewu) wpływa bezpośrednio na ilość odpadu podczas budowy i znacząco obniża ślad węglowy, co wpływa pozytywnie na klimat. Przykładamy ogromną wagę do składników budowy naszych budynków i nie używamy materiałów toksycznych, w budynku nie znajdziemy ani styropianu ani folii czy innych wysoce syntetycznych komponentów.

**Projekt** – budynek jest przedstawicielem architektury organicznej, która jest nurtem modernistycznej architektury opierającej się na założeniu, że architektura powinna być kształtowana w analogii do natury. Dlatego też główną częścią obiektu jest tak często spotykana w przyrodzie kopuła, która nie tylko ma niespotykane właściwości akustyczne ale wywiera niezapomniane wrażenie na jej użytkownikach. W naszym projekcie został zastosowany znany z starożytności złoty podział, który stosowali starożytni grecy przy budowie pantenonu czy ciąg Fibonacciego często obserwowany w naturze. Każda proporcja została skrupulatnie dobrana, aby wprowadzić harmonię do budynku, która wpływa bardzo pozytywnie na człowieka. Jako architekci pasjonujemy się dopiero poznawaną, ale już odnoszącą sukcesy nauką, jaką jest promieniowanie kształtu i biogeometria, opracowaną przez Profesora Architektury z Egiptu Ibrahima Karima, bardzo wysoko cenionego za swoje osiągnięcia w Szwajcarii. Możemy zaproponować udział w projektowaniu zagospodarowania terenu biorąc pod uwagę nie tylko wyżej wspomniane wartości a także oddziaływania radiestezyjne gruntu, ponieważ mamy świadomość, iż żyły wodne mogą znacząco wpłynąć na samopoczucie mieszkańca naszego budynku. Na życzenie naszych klientów możemy stworzyć projekt indywidualny złożony z dwóch lub więcej kopuł, spersonalizować budynek bezpośrednio do potrzeb naszego klienta nie tylko pod względem ergonomicznym, ale także korzystając z coraz częściej uznawanych w świecie konsultantów feng shui.

# Podstawowe rysunki techniczne



Elewacja frontowa



## Zestawienie powierzchni budynku

salon z aneksem 24m<sup>2</sup>

łazienka 2,7 m<sup>2</sup>

antresola 14,7 m<sup>2</sup>

Suma 41,4 m<sup>2</sup>

## Wizualizacje i przykłady realizacji





# Zakres i szczegóły oferty

## 1) wykonanie stanu surowego otwartego

- przygotowanie gruntu pod budowę
- budowa płyty fundamentowej
- montaż wyjść instalacji
- odlew z pianobetonu całego budynku tj. podłoga, ściany, dach
- wycięcie otworów na okna i drzwi wg. projektu

**Koszt 85 000 zł netto**

## 2) wykonanie stanu deweloperskiego

### **Elementy zewnętrzne**

- zakres stanu surowego otwartego
- montaż okien i drzwi trójszybowych
- montaż parapetów granitowych
- montaż świetlika sterowanego elektronicznie
- montaż architektury zewnętrznej tj. wykończenie i nadbudowa okien, rynna obwodowa kolektor rynien z odprowadzeniem wody deszczowej
- Wykończenie powierzchni zewnętrznej kopuły – Tynk, Farba noxan elastoflex 4x

### **Elementy wewnętrzne**

Tynk cementowo wapienny , struktura industrialna

Wylewka cementowa 4 cm

Instalacja wodno kanalizacyjna – 2 pkt. – aneks kuchenny , toaleta

Punkty inst. elektrycznej 15 pkt

Ścianki działowe – toaleta - gazobeton 5 mb

Antresola 14 m<sup>2</sup>

Schody drewniano stalowe - segmentowe wg załącznika

System wentylacji – rekuperator decentralny

System grzewczy / chłodzący – klimatyzator 5,2 KW firmy gree

**Koszt 239 000 zł netto**

Po więcej informacji zapraszam na stronę [www.mitrtech.pl](http://www.mitrtech.pl)